

化学解答用紙 (医学部医学科)

受験番号					-				
------	--	--	--	--	---	--	--	--	--

(注意 この解答用紙は表裏1ページになっている。)

1

A 問1

$$n(1-x) \quad \text{mol}$$

問2

$$\frac{nx}{2} \quad \text{mol}$$

問3

$$\frac{x^3}{(1-x)^2(2+x)} P \quad \text{Pa}$$

問4

$$\frac{K_p}{RT} \quad \text{mol/L}$$

問5

$$40(4.0 \times 10^1)$$

問6

$$0.31(3.1 \times 10^{-1})$$

B 問7

1	白	2	充電	3	二次電池
---	---	---	----	---	------

問8

陰極	$\text{Cu}^{2+} + 2\text{e}^- \longrightarrow \text{Cu}$
陽極	$2\text{H}_2\text{O} \longrightarrow \text{O}_2 + 4\text{e}^- + 4\text{H}^+$

問9

$$28(2.8 \times 10^1) \quad \%$$

問10

$$3.7 \quad \text{mol/L}$$

小計	
----	--

採点欄

1	2	合計

受験番号

2

問1



問2

塩化カルシウム管



ソーダ石灰管



問3

1

赤褐

2

シストランス(幾何)

3

二酸化炭素

4

アセチルサリチル酸

5

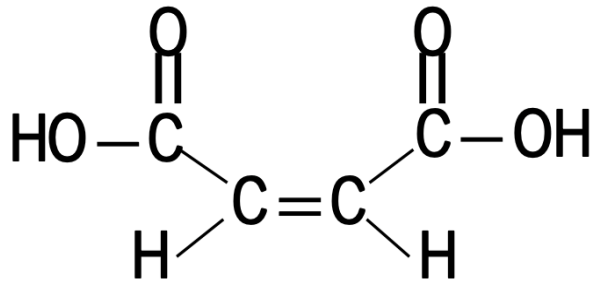
ヨードホルム

6

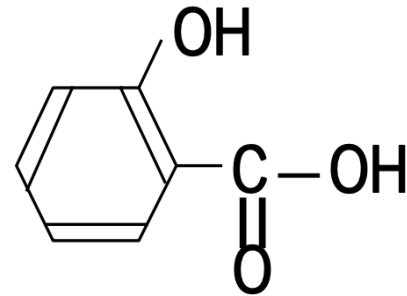
安息香酸

問4

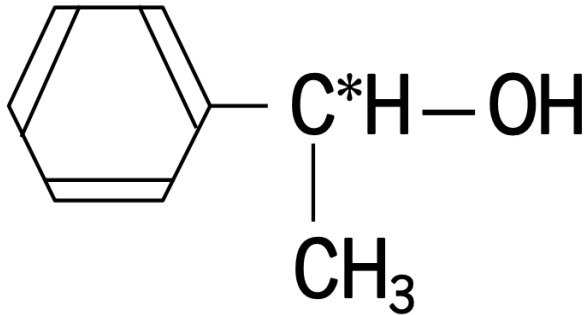
B



C

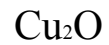


D



問5

(1)



(2)

官能基名

ホルミル基(アルデヒド基)

記号

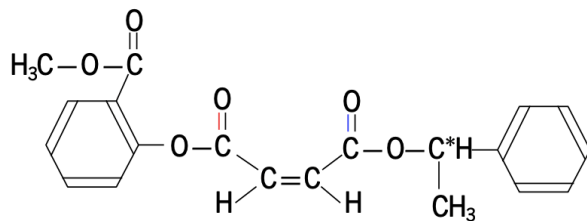
(エ), (カ), (ク)

(3)

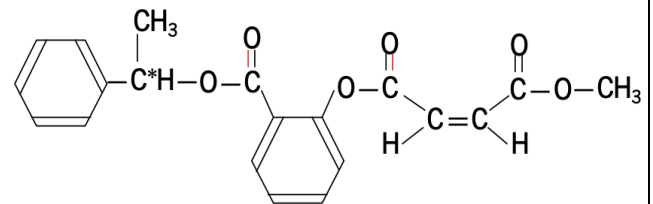
$216 (2.16 \times 10^2)$

mg

問6



または



小計